

## 1. Poslechni si následující dvě ukázky lidových písní:

<https://www.youtube.com/watch?v=DOfxyg5NHDU>

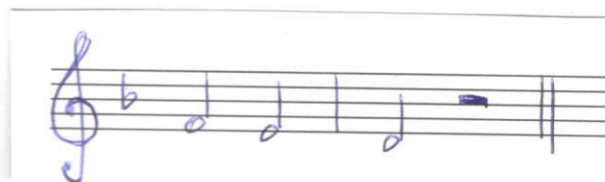
<https://www.youtube.com/watch?v=OXtiMyAfRK8>

O lidových písničkách jsme si již psali, první ukázka je v klasickém pojetí, druhá potom v moderním (populární hudba). Dnes se však zastavíme u nálady obou písniček. Věděli byste, čím se od sebe liší? Jakou náladu cítíte při jejich poslechu?

2. Teď si sami zahrajete na básníky/textaře. V notách máte vždy několik prvních taktů výše zmíněných písniček, první je pomalá (smutná, zamyšlená, v **mollové tónině**), druhá potom rychlá (rozverná, veselá, **durová**).

Vymyslíte oběma písničkám nový, originální text?

1)



2)

